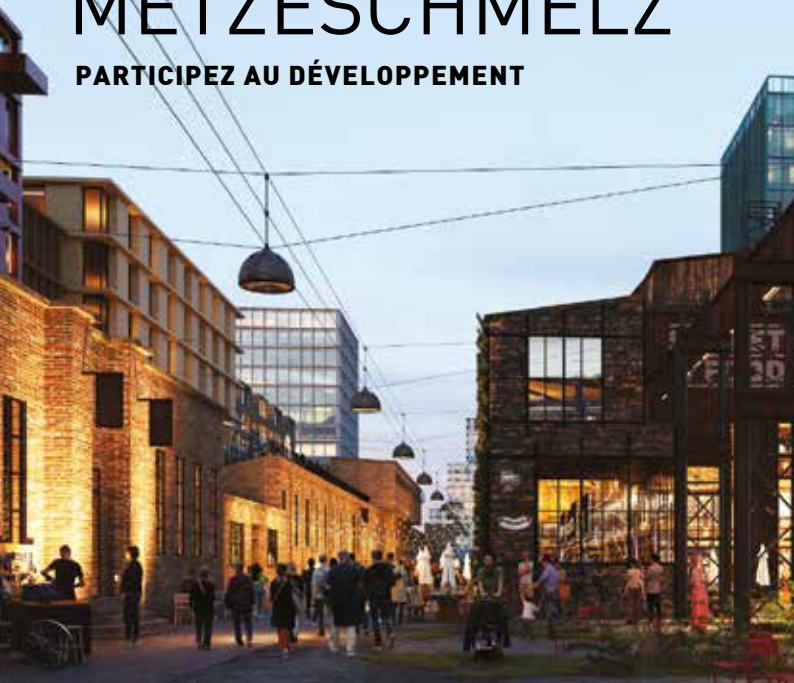


# PARTICIPATION CITOYENNE METZESCHMELZ

FR

PARTICIPEZ AU DÉVELOPPEMENT



**MOOD**

Metzeschmelz  
Official Opening Day

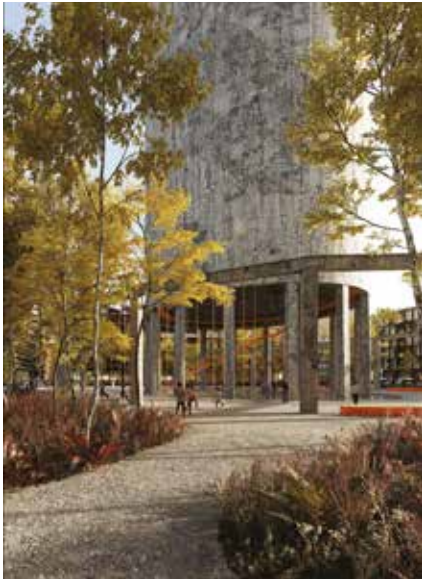


**AGORA**



# CONTENU

Quels sont les objectifs ?	4
Que s'est-il passé jusqu'à présent ?	6
Comment puis-je contribuer à la discussion ?	8
Comment puis-je m'engager ?	14
Autres réponses	16



Dans les années et décennies à venir, le site de la Metzschmelz va subir d'importants changements. Nous souhaitons informer le public sur ce processus de manière transparente. Et nous aimerions faire appel à vous pour participer à ce changement :

**Participez à la discussion ! Engagez-vous sur le site ! Apportez votre savoir-faire et votre expérience !**

Aidez-nous à faire de ce lieu une partie de notre communauté.

# Quels sont les objectifs ?

## **INFORMER EN TOUTE TRANSPARENCE**

Nous fournirons des informations sur le développement et les possibilités de participation de manière transparente. Nous souhaitons discuter avec vous des sujets importants du processus, par exemple la durabilité ou l'économie circulaire. Des informations fiables et compréhensibles constituent la base du processus de participation.



## **AMÉLIORER LA PLANIFICATION**

Nous visons à intégrer le savoir-faire spécifique de la population locale et des futurs utilisateurs dans la planification. Un focus particulier sera porté sur, entre autres, l'espace public, le patrimoine industriel et l'utilisation intermédiaire. Nous voulons inclure une grande variété de perspectives dans le processus participatif.

## **PROMOUVOIR L'ENGAGEMENT**

Les utilisations temporaires et la (ré)appropriation de ce site historique sont très importantes pour nous. Nous encouragerons les utilisations existantes et futures. Nous souhaitons renforcer les liens avec les quartiers du voisinage.



# Que s'est-il passé jusqu'à présent ?

Depuis la fermeture de l'usine, beaucoup de choses se sont passées sur le site. La zone a également été inaccessible pendant de nombreuses années. Un premier processus de participation a eu lieu en 2019 afin d'élaborer le plan directeur. Une nouvelle phase commence avec la «réouverture» en 2022. Début 2023, le travail participatif lié au contenu débutera.



© COBE

## 2012

Arrêt de la production

## 2016

Fermeture officielle de l'usine

## 2019

Elaboration participative du Masterplan

## 2021/2022

Premières activités par la société civile

## 2022

Concours de nom

## Septembre 2022

Transmission du site à AGORA

## 8 octobre 2022

Metzeschmelz Official Opening Day

## à partir de 2023

### **Processus de participation continue**

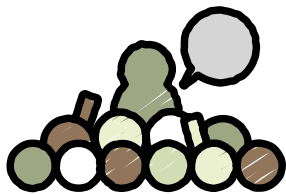
Des informations plus précises sur le déroulement de la participation suivront début 2023.

# Comment puis-je contribuer à la discussion ?

Au cours des prochaines années, il y aura différentes possibilités de s'informer et de participer. Ces formats seront alignés sur les étapes de la planification, de sorte que les résultats de la participation puissent être intégrés au développement.

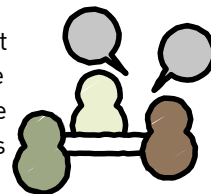
## FORUM METZESCHMELZ

Les forums sont de grands événements publics d'information et de participation. Un forum sera organisé à des étapes intermédiaires importantes, environ deux fois par an. Le premier forum aura lieu au printemps 2023.



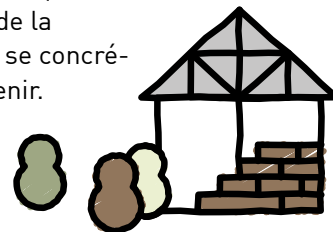
## ZUKUNFTSROT METZESCHMELZ

Le « Zukunftsrot Metzeschmelz » est un comité composé de citoyens et de groupes engagés autour du site. Il se penchera sur des questions relatives à l'utilisation future, notamment sur les aspects liés aux utilisations intermédiaires. Voir également la section « Comment puis-je m'engager ? ». Le conseil devrait également commencer ses travaux en 2023.



## MAISON METZESCHMELZ

La « Maison Metzeschmelz » est un lieu d'information et de rencontre sur le site même. Différents thèmes s'y croiseront et des réponses seront apportées à toutes sortes de questions. La date et la forme de la « Maison Metzeschmelz » se concrétiseront dans les mois à venir.





# METZSCHMELZ

**Plan directeur**  
**Août 2022**

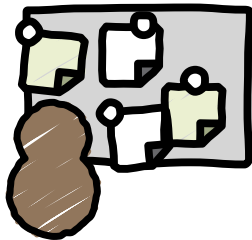


### **METZESCHMELZ.LU**

La plateforme en ligne propose toutes les informations actuelles ainsi que des documents de fond et des résultats intermédiaires. Elle constitue la plateforme de transparence du processus et est également utilisée pour les dialogues ou les enquêtes en ligne. Elle sera mise en ligne en 2023.

### **WORKSHOPS**

L'objectif des ateliers est d'approfondir des thèmes ou d'élaborer des solutions en commun. Les participants sont soit des citoyens intéressés qui s'y inscrivent, soit un groupe choisi au hasard. Des ateliers thématiques sont organisés parallèlement à l'élaboration de la planification.



© FERRO FORUM

# Comment puis-je m'engager ?

Un objectif central du processus de participation est de soutenir l'engagement civique pour la Metzschmelz. Ensemble, nous souhaitons créer un espace prospère pour une communauté diversifiée, avant même qu'il ne devienne un nouveau quartier.

Nous voulons donner aux citoyens, aux associations de quartier et aux autres groupes la possibilité de faire eux-mêmes partie de la Metzschmelz. Le soutien des initiatives existantes sur place est particulièrement important. Pour y parvenir, nous créerons des structures qui encouragent l'engagement, renforcent les liens sociaux et donnent tout simplement envie aux gens de s'impliquer.

Vous souhaitez recevoir une newsletter ? Voulez-vous venir à la prochaine manifestation ? Comment souhaitez-vous vous engager ? Quel potentiel voyez-vous ?

**Ecrivez-nous individuellement ou en tant que groupe/association si vous êtes intéressé(e) à vous engager ou si vous souhaitez vous tenir au courant des dernières nouvelles.**

**[metzeschmelz@agora.lu](mailto:metzeschmelz@agora.lu)**



# Autres réponses

## **QUI EST DERRIÈRE CE CONCEPT ?**

La procédure de participation du public est portée par AGORA, la ville d'Esch/Uelzecht et la commune de Schëffleng. AGORA est une société de développement appartenant à parts égales à l'État luxembourgeois et à ArcelorMittal. Le concept de participation a été développé conjointement par les acteurs précités. Son élaboration a été soutenue par les agences de participation Zebralog et Yellow Ball.

## **QUI PARTICIPE À LA MISE EN ŒUVRE ?**

Le Comité technique Participation a été créé pour la mise en œuvre. Il est composé d'employés des services de communication et de planification des deux municipalités et d'AGORA. Des représentants d'organismes externes de ces domaines sont également impliqués selon les besoins. Le Comité technique Participation est coordonné par AGORA.

## **COMMENT LES DÉCISIONS SONT-ELLES PRISES ?**

L'organe de décision le plus élevé dans le processus de développement de Metzschmelz est le Comité politique. Il a été créé en 2016/2017 avec le lancement des études préliminaires pour le développement de l'ancienne aciérie d'Esch-Schiffange. Il est composé de représentant(e)s de différents ministères, d'ArcelorMittal ainsi que des communes d'Esch/Uelzecht et de Schëffleng. Les décisions concernant les plans d'aménagement général (PAG) et les plans d'aménagement particuliers (PAP) sont prises par les conseils communaux d'Esch/Uelzecht et de Schëffleng ainsi que par les ministères compétents pour l'approbation.

## À QUI PUIS-JE M'ADRESSER SI J'AI DES QUESTIONS ?

Si vous souhaitez recevoir un bulletin d'information ou manifester votre intérêt à participer, écrivez à : metzeschmelz@agora.lu.

Si vous avez d'autres questions, vous pouvez vous adresser à **Mandy Simon** (responsable communication chez AGORA) :

**E-mail : [mandy.simon@agora.lu](mailto:mandy.simon@agora.lu)**

**Tél. : +352 265 344-611**



© COBE

Un processus de participation citoyenne de



Avec le soutien de

**zebralog** **yellow ball** ■

**VERSION OCTOBRE 2022**

© COBE

