

DE

# BÜRGER- BETEILIGUNG METZESCHMELZ

WIRKEN SIE BEI DER ENTWICKLUNG MIT



MOOD

Metzeschmelz  
Official Opening Day

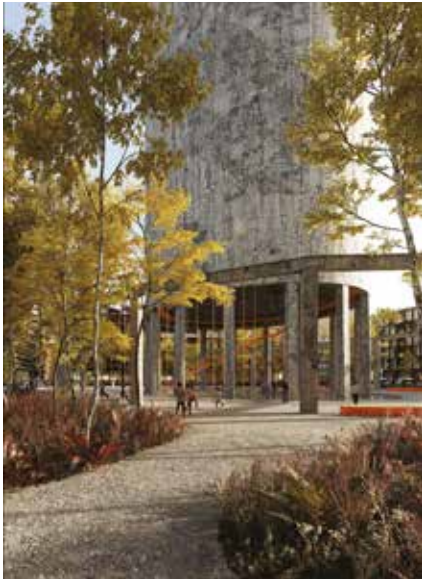


AGORA



# INHALT

Was sind die Ziele?	4
Was ist bisher passiert?	6
Wie kann ich meine Meinung einbringen?	8
Wie kann ich selbst aktiv werden?	14
Weitere Antworten	16



In den kommenden Jahren und Jahrzehnten wird sich das Areal der Metzeschmelz stark verändern. Wir möchten die Öffentlichkeit darüber von Anfang an transparent informieren. Und wir möchten Sie dazu aufrufen, ein Teil dieser Veränderung zu sein:

**Beteiligen Sie sich an der inhaltlichen Diskussion! Engagieren Sie sich auf dem Areal! Bringen Sie Ihr Wissen und Ihre Erfahrung ein!**

Helfen Sie mit, diesen Ort zu einem Teil unserer Gemeinschaft zu machen.

# Was sind die Ziele?

## **TRANSPARENT INFORMIEREN**

Wir werden über den Entwicklungsprozess und die Beteiligungsmöglichkeiten transparent informieren. Wir möchten mit Ihnen über die inhaltlichen Themen der Entwicklung ins Gespräch kommen, z.B. Nachhaltigkeit oder Kreislaufwirtschaft. Eine verlässliche und verständliche Information ist die Grundlage für den Beteiligungsprozess.



## **PLANUNG VERBESSERN**

Wir möchten das spezifische Wissen der Menschen vor Ort und der zukünftigen Nutzer\*innen des Areals in die Planung einbeziehen. Der thematische Fokus liegt dabei auf der Nutzung des öffentlichen Raums sowie auf Industriererbe und Zwischennutzung. Dabei sollen möglichst vielfältige und unterschiedliche Perspektiven zu Wort kommen.

## **ENGAGEMENT FÖRDERN**

Zwischennutzungen auf dem Areal und die (Wieder-)Aneignung dieses historisch so wichtigen Ortes sind für uns sehr wichtig. Wir möchten daher bestehende und zukünftige (Zwischen-)Nutzungen fördern. Wir möchten Verbindungen in die Quartiere der Nachbarschaft stärken.



# Was ist bisher passiert?

Seit Schließung der Schmelz hat sich viel getan auf dem Areal. Es war aber auch über viele Jahre nicht zugänglich. Einen ersten Partizipationsprozess gab es 2019 zur Erarbeitung des Masterplans.

Mit der „Wiedereröffnung“ 2022 startet eine neue Phase. Anfang 2023 geht es dann an die inhaltliche Arbeit.



© COBE

**2012**

Produktion wird eingestellt

**2016**

Offizielle Schließung des Werks

**2019**

Partizipative Erarbeitung des Masterplans

**2021/2022**

Erste Aktivitäten durch die Zivilgesellschaft

**2022**

Namenswettbewerb

**September 2022**

Übertragung des Areals an AGORA

**8. Oktober 2022**

Metzeschmelz Official Opening Day

**ab 2023**

**Begleitender Partizipationsprozess**

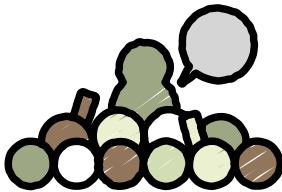
Genauere Infos über den zeitlichen Ablauf der Beteiligung folgen Anfang 2023.

# Wie kann ich meine Meinung einbringen?

Es wird über die nächsten Jahre unterschiedliche Möglichkeiten geben, sich zu informieren und einzubringen. Diese Formate werden an den Planungsschritten ausgerichtet, damit die Ergebnisse der Beteiligung in die Entwicklung einfließen können.

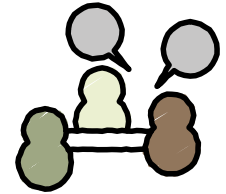
## FORUM METZESCHMELZ

Die Foren sind große öffentliche Veranstaltungen zur Information und Beteiligung. Ein Forum wird zu wichtigen Zwischenschritten stattfinden, circa zweimal pro Jahr. Das erste Forum wird im Frühjahr 2023 stattfinden.



## ZUKUNFTSROT METZESCHMELZ

Der „Zukunftsrot Metzeschmelz“ ist ein Gremium aus engagierten Bürger\*innen und Gruppen mit Bezug zum Areal. Er wird sich mit Fragen der zukünftigen Nutzung auseinandersetzen, insbesondere mit Aspekten der Zwischen- nutzungen. Der Beirat soll seine Arbeit ebenfalls 2023 aufnehmen. Siehe auch Abschnitt „Wie kann ich selbst aktiv werden?“.



## MAISON METZESCHMELZ

Die „Maison Metzeschmelz“ ist ein Ort der Information und der Begegnung auf dem Areal selbst. Hier werden verschiedene Fäden zusammenlaufen und Fragen aller Art beantwortet. In den kommenden Monaten wird sich konkretisieren, wann und in welcher Form die „Maison Metzeschmelz“ entsteht.





# METZSCHMELZ

**Masterplan  
August 2022**

© COBE

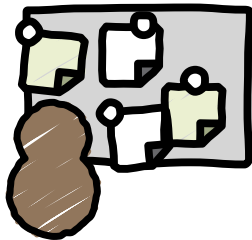


### **METZESCHMELZ.LU**

Die Online-Plattform bietet alle aktuellen Informationen sowie Hintergrunddokumente und Zwischenergebnisse. Sie ist die Transparenzplattform des Prozesses und wird für Online-Dialoge oder Umfragen eingesetzt. Sie wird 2023 online gehen.

### **WORKSHOPS**

Die Workshops haben das Ziel, Themen zu vertiefen oder gemeinsam Lösungen zu erarbeiten. Die Teilnehmenden sind entweder interessierte Bürger\*innen, die sich dazu anmelden oder eine per Zufall ausgewählte Gruppe. Thematische Workshops werden parallel zur planerischen Bearbeitung organisiert.



© FERRO FORUM

# Wie kann ich selbst aktiv werden?

Ein zentrales Ziel des partizipativen Prozesses ist es, zivilgesellschaftliches Engagement für das neue Quartier zu fördern. Gemeinsam möchten wir einen lebendigen Ort für eine vielfältige Community schaffen – noch bevor die Metzschmelz ein neuer Stadtteil wird.

Wir wollen Bürger\*innen, Nachbarschaftsvereinen und anderen Gruppen die Möglichkeit geben, selbst Teil der Metzschmelz zu werden. Besonders wichtig ist die Unterstützung der bestehenden Initiativen vor Ort. Dafür werden wir Strukturen schaffen, die zum Engagement ermutigen, die soziale Netzwerke stärken und einfach Lust machen, selbst aktiv zu werden.

Sollen wir Ihnen einen Newsletter schicken? Möchten Sie zur nächsten Veranstaltung kommen? Wie wollen Sie sich engagieren? Welches Potential sehen Sie?

**Schreiben Sie uns individuell oder als Gruppe/ Verein, wenn Sie Interesse haben, sich zu engagieren beziehungsweise wenn Sie auf dem neuesten Stand bleiben wollen.**

**[metzeschmelz@agora.lu](mailto:metzeschmelz@agora.lu)**



# Weitere Antworten

## **WER STECKT HINTER DEM KONZEPT?**

Das Verfahren zur Beteiligung der Öffentlichkeit wird von AGORA, der Stadt Esch/Uelzecht und der Gemeinde Schöffleng getragen. AGORA ist eine Entwicklungsgesellschaft, die zu gleichen Teilen dem Staat Luxemburg und ArcelorMittal gehört. Das Beteiligungskonzept wurde von den genannten Akteuren gemeinsam entwickelt. Die Erarbeitung wurde von den Partizipations-Agenturen Zebralog und Yellow Ball unterstützt.

## **WER IST AN DER UMSETZUNG BETEILIGT?**

Zur Umsetzung hat sich das Comité technique Participation gegründet. Es besteht aus Mitarbeiter\*innen aus den Bereichen Kommunikation und Planung der beiden Gemeinden und AGORA. Auch Vertreter\*innen externer Partner aus diesen Bereichen sind je nach Bedarf beteiligt. Die Koordination des Comité technique Participation liegt bei AGORA.

## **WIE WERDEN ENTSCHEIDUNGEN GETROFFEN?**

Das höchste Entscheidungsgremium im Entwicklungsprozess der Metzeschmelz ist das sogenannte Comité politique. Es wurde 2016/2017 mit dem Beginn der Vorstudien zur Entwicklung des früheren Stahlwerks Esch-Schifflange geschaffen. Ihm gehören Vertreter\*innen verschiedener Ministerien, von ArcelorMittal sowie der Gemeinden Esch/Uelzecht und Schöffleng an. Entscheidungen, die Flächennutzungspläne (PAG) und Bebauungspläne (PAP) betreffen, werden von den Gemeinderäten von Esch/Uelzecht und Schöffleng sowie von den, für die Genehmigung zuständigen Ministerien getroffen.

## WEN KANN ICH ANSPRECHEN, WENN ICH FRAGEN HABE?

Wenn Sie sich für einen Info-Newsletter interessieren oder Ihr Interesse zum Mitmachen bekunden wollen, schreiben Sie an: [metzeschmelz@agora.lu](mailto:metzeschmelz@agora.lu).

Sollten Sie darüber hinaus Fragen haben, können Sie sich an **Mandy Simon** (Verantwortliche für Kommunikation bei AGORA) wenden:

**E-Mail:** [mandy.simon@agora.lu](mailto:mandy.simon@agora.lu)  
**Tel.:** +352 265 344-611



© COBE

Ein Bürgerbeteiligungsverfahren von



Mit Unterstützung von

**zebralog** **yellow ball** ■

**VERSION OKTOBER 2022**

© COBE

